

TELLIJA: Elektrilevi OÜ
LC1639, IP7267
EPP-907693-1

TÖÖPROJEKT

**Valgevälja tee detailplaneeringu liitumine madalpingel
Pappsaare küla, Pärnu linn
Pärnu maakond**

Projekteerija: Jalmar Hövel

Pärnu
2024

| | | | | |
|-------------------|---------------------------------|---|------|--------|
| LEONHARD WEISS OÜ | Tööprojekt Nr LC1639, IP7267 | Valgevälja tee detailplaneeringu liitumine madalpinge, Pappsaare küla, Pärnu linn, Pärnu maakond. | 2024 | Lk 2/7 |
|-------------------|---------------------------------|---|------|--------|

Sisukord

| | | |
|--------|---|---|
| | PROJEKTI KOOSTAJAD | 2 |
| 1. | Asukoht | 3 |
| 2. | Seletuskiri | 3 |
| 2.1. | Üldosa | 3 |
| 2.2. | Tehniline lahendus | 4 |
| 2.2.1. | AJ16572 alajaam | 4 |
| 2.2.2. | KP maakaabelliin | 4 |
| 2.2.3. | MP maakaabelliin | 4 |
| 2.2.4. | Liitumiskilp ja tarbija ühendus | 5 |
| 2.2.5. | Maandamine ja maanduspaigaldised | 5 |
| 2.2.6. | Tähistused | 5 |
| 3. | Maastiku ja teede taastamine | 5 |
| 4. | Ehitustööde dokumenteerimine ja järelevalve | 5 |
| 5. | Käidujuhend | 6 |
| 6. | Andmetabelid ja spetsifikatsioonid | 6 |
| 6.1. | Materjalide ja seadmete spetsifikatsioon | 6 |
| 6.2. | Tööde mahud | 6 |
| | LISAD | 6 |
| | Lisa A. Kooskõlastused | 6 |
| | JOONISED | 7 |
| | Joonis LC1639-1. Asendiplaanid | 7 |
| | Leht 1 Asendiplaan | 7 |
| | Joonis LC1639-2. Elektriskeemid | 7 |
| | Leht 1 Elektriskeem | 7 |

PROJEKTI KOOSTAJAD

Projekti koostamisel osalesid:

Projekteerija

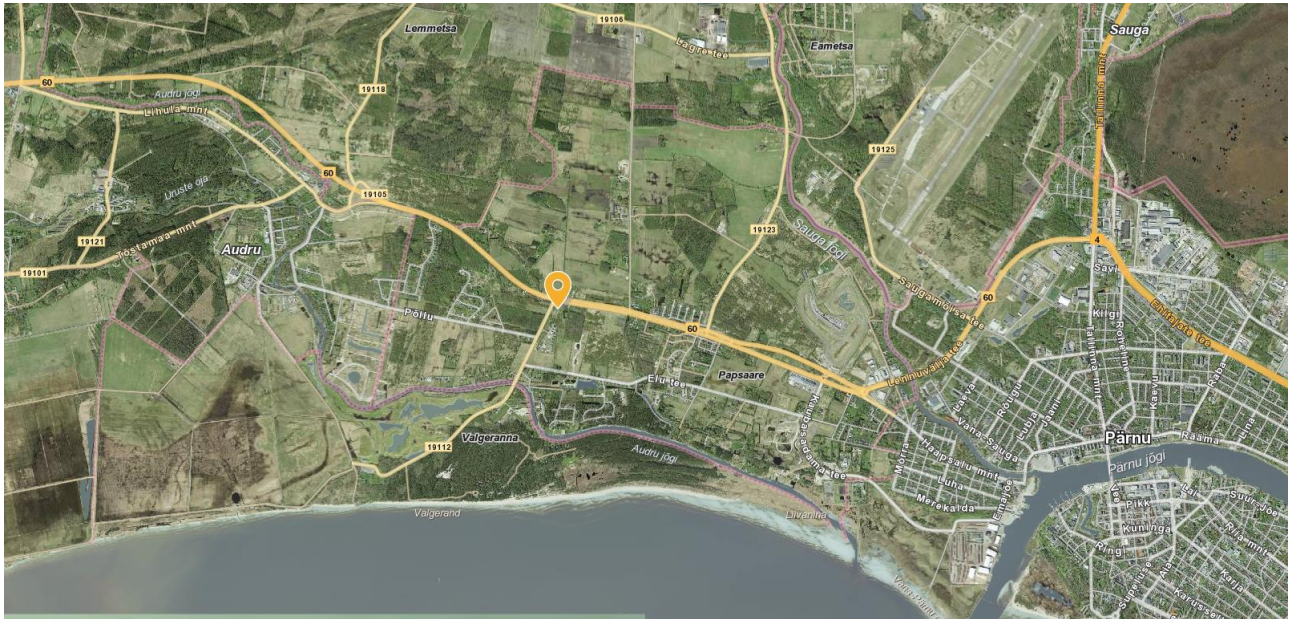
Jalmar Hövel
Tel. +372 53051974
j.hovel@leonhard-weiss.com

Kontrollis

Karl Martin Põldsam
Tel. +372 59002453
k.poldsam@leonhard-weiss.com
Pädevustunnistus nr EI-025-22

| | | | | |
|-------------------|---------------------------------|---|------|--------|
| LEONHARD WEISS OÜ | Tööprojekt Nr LC1639, IP7267 | Valgevälja tee detailplaneeringu liitumine madalpinge, Pappsaare küla, Pärnu linn, Pärnu maakond. | 2024 | Lk 3/7 |
|-------------------|---------------------------------|---|------|--------|

1. Asukoht



Joonis 1.1. Valgevälja detailplaneering Pappsaare külas.

2. Seletuskiri

2.1. Üldosa

Käesoleva projektiga on lahendatud Pärnu maakonnas Pärnu linnas Pappsaare külas Valgevälja tee detailplaneeringu liitumine elektrivõrguga. Toitealajaam: AUDRU 110/35/10, fiider: AUDRU:AUD. Kaablitrasside projekteeritud (trassi)pikkused selguvad töömahtude tabelist ja asendiplaanilt, arvutuslikud pikkused (koos varuga) on esitatud asendiplaani joonistel, elektriskeemidel ja spetsifikatsioonis.

Projekteerimistöö aluseks on võetud Elektrilevi OÜ lähteülesanne nr 471818, Elektrilevi OÜ varahalduri poolt antud täiendavad andmed, Elektrilevi OÜ „Elektripaigaldise projekti koostamise juhend J352“, „Eesti Energia (0,4...20) kV võrgustandard“ ning Eesti Vabariigi seadused „Ehitusseadustik“, „Seadme ohutuse seadus“, õigusaktid ja standardid:

- EVS-EN 61140:2016 Kaitse elektrilöögi eest. Ühisnõuded paigaldistele ja seadmetele;
- EVS-HD 60364-4-41:2017 Madalpingelised elektripaigaldised. Osa 4-41: Kaitseviisid. Kaitse elektrilöögi eest;
- EVS-HD 60364-4-42:2011 Ehitiste elektripaigaldised. Osa 4-42: Kaitseviisid. Kaitse kuumustoime eest;
- EVS-HD 60364-4-43:2023 Ehitiste elektripaigaldised. Osa 4-43: Kaitseviisid. Liigvoolukaitse;
- EVS-HD 60364-5-54:2011 Madalpingelised elektripaigaldised. Osa 5-54: Elektriseadmete valik ja paigaldamine. Maandamine, kaitsejuhid ja kaitse-potentsiaaliühtlustusjuhid;
- EVS-EN 50110-1:2023 Elektripaigaldiste käit;
- EVS-HD 60364-4-443:2016 „Kaitse pingehäirete ja elektromagnetiliste häiringute eest“;

Kolm päeva enne liniehitustööde algust on ehitajal kohustus võtta ühendust kinnistute valdajatega, teavitades neid tööde teostamisest nende maaüksusel ning arvestama nende tingimuste ja nõudmistega. Tööd teostatakse kooskõlastatult Elektrilevi OÜ varahalduri ja arendus-ehitusosakonna projektijuhiga. Meetmed ohutuks tööks elektriseadmetel ja nende kaitsetsoonis määrata kindlaks tööjuhatuse koosolekul enne tööde alustamist. Ehitustöödel tekkinud küsimused ja probleemid, mida pole kajastatud käesolevas projektis või on ebaselged, lahendatakse töö käigus kooskõlastatult projekteerija ja tellijaga.

Tööd teostada vastavalt Eesti Vabariigis kehtivatele normatiividele ja seadustele ning kinni pidada töötõrvisoio, tööohutuse ja elektriõhutuse nõuetest. Järgida häid töötegemise tavasid.

Ehitustööd toimuvad Valgevälja tee L1 ja Valgevälja tee L2 tee kinnistutel.

Ehitustööd toimuvad riigitee kaitsevööndis:

| | | | | |
|-------------------|---------------------------------|---|------|--------|
| LEONHARD WEISS OÜ | Tööprojekt Nr LC1639, IP7267 | Valgevälja tee detailplaneeringu liitumine madalpinge, Pappsaare küla, Pärnu linn, Pärnu maakond. | 2024 | Lk 5/7 |
|-------------------|---------------------------------|---|------|--------|

Kaablid paigaldada pinnasesse 0,7-1,0m sügavusele kaablikaitsetorusse ja tähistada pinnasesse paigaldatava märkelindiga.

Kaabli paiknemine looduses kanda teostusjoonisele.

2.2.4. Liitumiskilp ja tarbija ühendus

Liitumis ja- jaotuskilbid paigaldada Valgevälja tee L1 ja Välgevälja tee L2 kinnistule joonisel LC1639-1 näidatud asukohta, tarbijakaablite jaoks paigaldada kaitsetorud läbi põhjataite.

Kappide sokliosad täita kergkruusaga. Liitujale anda üle kilpide võtmed.

Tabel 2.2. Mõõtepunktide andmed

| Nr | Tarbija | Peakaitse | EIC kood | Arvesti tüüp | LK nr | Märkused |
|----|---------|-----------|----------|--------------|-------|----------|
| | | | | | | |
| | | | | | | |
| | | | | | | |
| | | | | | | |
| | | | | | | |
| | | | | | | |
| | | | | | | |
| | | | | | | |
| | | | | | | |
| | | | | | | |

2.2.5. Maandamine ja maanduspaigaldised

Liitumiskilpidele ja jaotuskilpidele ehitada varrasmaandur takistusega mitte üle 100 oomi. Joonisel LC1639-2 näidatud kilpidele lisaks ka potentsiaaliühtlusti. Orienteeruv maandusvarda pikkus 5m. Maanduri viigud peavad olema kapi korpusest isoleeritud.

2.2.6. Tähistused

Tähistuste paigaldamisel pidada kinni juhendist P346 „Võrguvara tähistamise ja märgistamise nõuded.“

Liitumiskilbile paigaldada elektriohu märk ja kapis peakaitsme suurus ning objekti nimi vastavalt joonisele LC1639-2. Kõik kaablihood märgistada kapis vastavalt L1, L2, L3 ja PEN ning kaablid tähistada kaablilipikutega.

3. Maastiku ja teede taastamine

Ehitus- ja demonteerimistööde käigus tekkinud kahjustuste ulatus sõltub ehitusajast. Ehitajal lasub kohustus taastada tööde käigus kahjustada saanud pinnas, siluda ja täita mehhanismide poolt tekitatud jäljed ning demonteeritud liini mastiaugud, samuti vajunud pinnasega kaablitrass. Kõlvikult koristada tööde käigus tekkinud ehitusjäätmed ja muu ehituspraht (traadi jupid, RB tükid vms.)

4. Ehitustööde dokumenteerimine ja järelevalve

Ehitustööde dokumenteerimisel lähtuda Eesti Vabariigi “Ehitusseadustikust” ja Elektrilevi elektripaigaldise kasutuselevõtu protseduurist. Ehituse järelevalvet teostab elektrivõrgu varahaldur ja Elektrilevi projektijuht. Kõik kõrvalekalded projektist kooskõlastada tellija ja projekteerijaga ning fikseerida kirjalikult.

| | | | | |
|-------------------|---------------------------------|---|------|--------|
| LEONHARD WEISS OÜ | Tööprojekt Nr LC1639, IP7267 | Valgevälja tee detailplaneeringu liitumine madalpinge, Pappsaare küla, Pärnu linn, Pärnu maakond. | 2024 | Lk 6/7 |
|-------------------|---------------------------------|---|------|--------|

5. Käidujuhend

Käesoleva projekti järgi ehitatavate elektripaigaldiste käidul kasutada Elektrilevi OÜ varem kehtestatud käidujuhendeid.

6. Andmetabelid ja spetsifikatsioonid

6.1. Materjalide ja seadmete spetsifikatsioon

Spetsifikatsioon esitatakse paberkandjal ja eraldi failina.

6.2. Tööde mahud

Tööde mahud esitatakse paberkandjal ja eraldi vormikohase failina.

LISAD

Lisa A. Kooskõlastused

Kooskõlastused ja kooskõlastuste koondtabel kontaktandmetega esitatakse paberkandjal ja eraldi failina.

| | | | | |
|-------------------|---------------------------------|---|------|--------|
| LEONHARD WEISS OÜ | Tööprojekt Nr LC1639, IP7267 | Valgevälja tee detailplaneeringu liitumine madalpinge, Pappsaare küla, Pärnu linn, Pärnu maakond. | 2024 | Lk 7/7 |
|-------------------|---------------------------------|---|------|--------|

JOONISED

- Joonis LC1639-1. Asendiplaanid**
 - Leht 1 Asendiplaan**
- Joonis LC1639-2. Elektriskeemid**
 - Leht 1 Elektriskeem**